

Instandhaltungsfahrzeug für Oberleitungsanlagen 57.44

Fahrzeug für die Durchführung von Instandhaltungs- und Entstörungsarbeiten an Oberleitungsanlagen

www.robels.info



 **ROBEL**

57.44 Instandhaltungsfahrzeug für Oberleitungsanlagen



- Leistungsstarkes Arbeitsfahrzeug mit modern ausgestatteten Fahrzeugführerräumen für die planmäßige Instandhaltung und Störungsbehebung an Oberleitungsanlagen in einem großen Aktionsradius.
- Zwei voneinander unabhängig schwenkbare Hubarbeitsbühnen ermöglichen in Kombination mit der Tragseildrückanlage und der ortsfesten Funkfernsteuerung ein sicheres und effizientes Arbeiten.
- Der großzügig gestaltete Werkstattraum dient als Arbeitsstätte und ermöglicht die Arbeiten vor Ort in der Maschine zu erledigen. Die direkt angeschlossenen Lager- und Sozialräume bieten Platz für Material und Personal.
- Das zweimotorige Antriebskonzept führt zu maximaler Betriebszuverlässigkeit und Flexibilität für die jeweiligen Arbeitsprozesse.
- Ergonomisch gestaltete Zugänge zu den Arbeitsstellen am Dach und den Arbeitsräumen schaffen Produktivität.

ZUSATZAUSRÜSTUNG

Inspektionsgeräte

- Messvorrichtungen für Oberleitungsanlagen

Bremsausrüstung

- Retarder und Bremsblending

Abgasbehandlung

- Partikelfilter-Anlagen je nach Anforderungsprofil

Innenausstattung

- Nasszelle
- Bioreaktor zur Aufbereitung der Abwässer

Funksysteme

- Zugbahnfunk
- Wechselsprechanlage

Sicherheitseinrichtungen

- Induktive Zugbeeinflussung INDUSI
- GPS-Vorbereitung / Einbau
- ETCS-Vorbereitung / Einbau
- Restwegschreiber / Unfalldatenspeicher
- Brandmeldeanlage
- Pneumatisch aufstellbare Dachgeländer

Elektrische Ausstattung

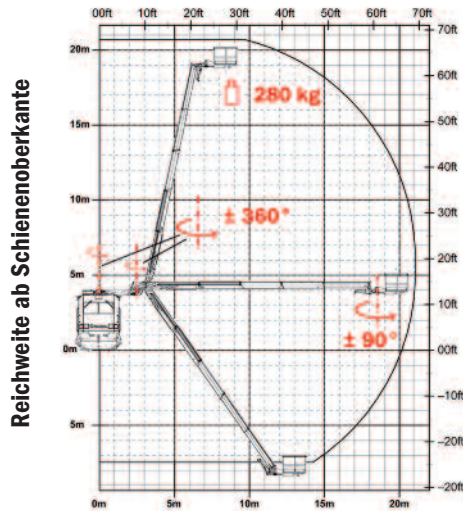
- Rückfahrkamera anstelle von Rückfahrspiegeln
- Bühnenbodenheizung
- Vorwärmung Hydrauliköl und Kühlwasser

Aggregate

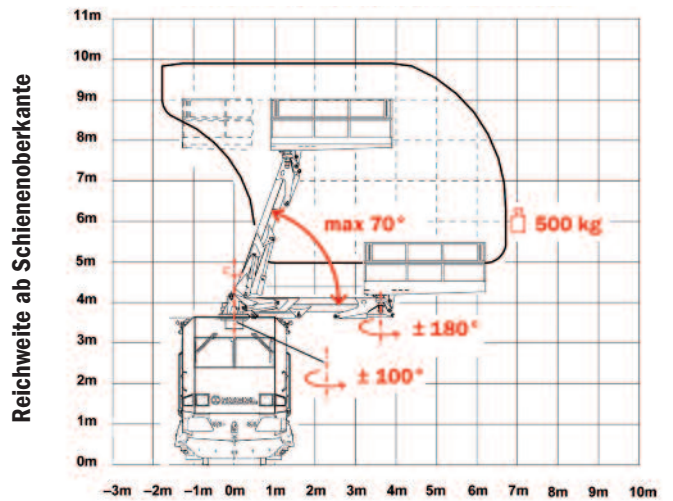
- Stromerzeuger
- Druckluftkompressoren
- Spurkransschmierung



Reichweite ab Säulenmitte



Reichweite ab Säulenmitte



TECHNISCHE DATEN

Antrieb	Dieselmotor
Leistung	2 x 480 kW
Höchstgeschwindigkeit max.	140 km/h
Kraftübertragung	hydrodynamisch (Streckenfahrt) hydrostatisch (Arbeitsfahrt)
Fahrzeuglänge über Puffer	24.900 mm
Radsatzanordnung	B'B'
Eigengewicht	76 t
Zuladung	5 t



ROBEL Bahnbaumaschinen GmbH
Industriestraße 31 · D-83395 Freilassing
Telefon: +49 (0) 8654/609-0
Telefax: +49 (0) 8654/609-445
E-mail: info@robel.info
www.robel.info

