

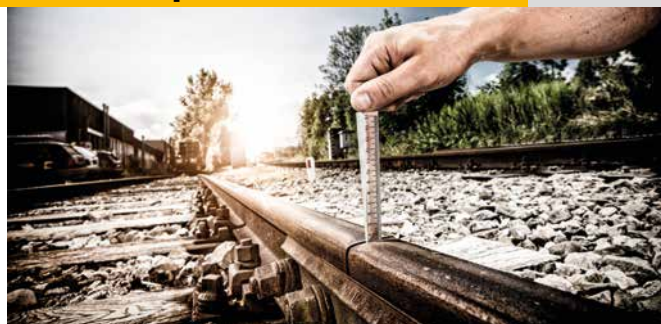
Для замера расстояний от фиксированной точки до сигнального столба, бетонной стены и т.д. к ж/д путям, а также для проверки отдельных значений высоты с помощью мерной рейки

- Самофиксация на рельсах, благодаря магнитам
- Точное положение регулируется с помощью уровня
- Масса ~1,2 кг



Для измерения стыковых зазоров между двумя рельсами

- Алюминевый
- С измерительной шкалой
- Диапазон измерения от 1 до 15 мм
- Масса ~0,1 кг



Для легкой проверки мест износа на остриях стрелочных переводов в соответствии с правилами DB (Deutsche Bahn)

- Изолированный от рельса к рельсу
- С контрольно-измерительным прибором Ø 4 мм
- Масса ~1,4 кг



Для измерения: • Ширины колеи
• Возвышения

- Легкий удобный измерительный прибор
 - Ширина колеи от -10 до +40 мм
 - Возвышение от -30 мм +200 мм,
 - Точность отсчета 1 деление = 1 мм
- Дополнительная ширина колеи по запросу.

Диапазон измерения

- Ширина колеи 1435 мм -от 10 до +40 мм
- Возвышение от -35 до +195 мм
- Оборудован измерительными болтами для виньольевских рельсов (14 мм)
- Масса ~2,7 кг



КОМПЛЕКТУЮЩИЕ

9891832120	Упорные болты для желобчатых рельсов 9 мм, необходимо 3 штуки 9808307014
R_KAL_INT	Транспортировочный ящик для ширины колеи 1435 мм
9002200216	Калибровка
	Переносная сумка



Упорный болт для желобчатых рельсов