

Для фиксации и безопасного соединения двух концов рельсов у рельсовых стыков, при разрывах и обнаруженных ошибках от предупредительных до ремонтных работ

Переменные возможности применения благодаря различным исполнениям струбцин для различных типов рельсов. Монтаж осуществляется непосредственно на рельсовом стыке с использованием двух плоских выкладшей. Может использоваться также при алюминиевых сварках с использованием изогнутых накладок (по заказу). Даже при небольшом пространстве между подошвой и балластом.

ПРЕИМУЩЕСТВА. ВАША ВЫГОДА.

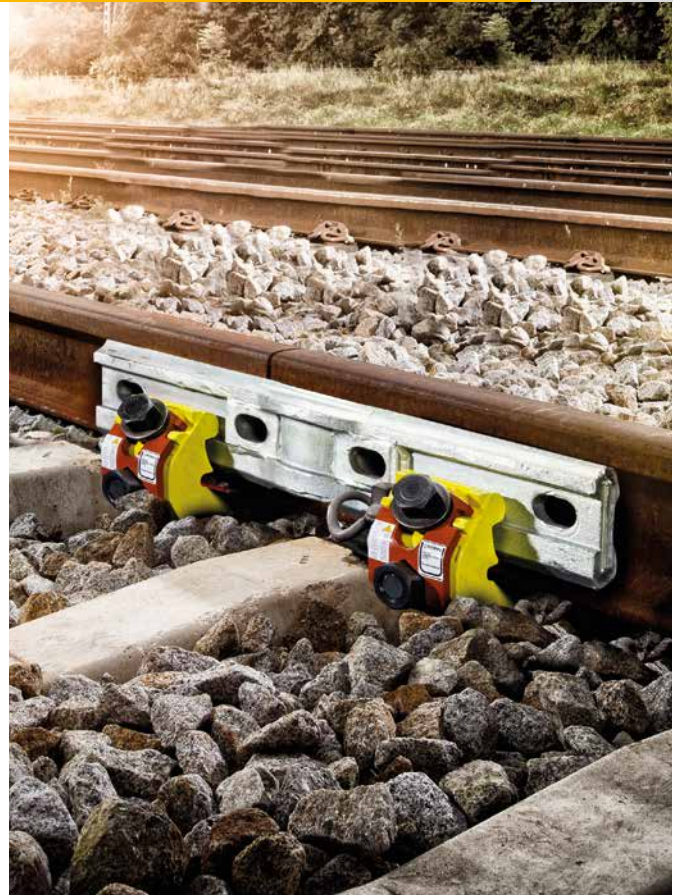
Гибкость и рентабельность благодаря

- Компактной конструкции
- Требуется минимальная щебеночная выемка, так же подходит для подавляющего числа безбалластных путей
- Высокий срок службы при незначительном контроле и технических затратах
- Высокая скоростная пропускная способность по рельсовым дефектам

Безопасность и простота в использовании

- Предохранительная защелка с 3-кратным защитным действием
- Цветовая дифференциация
- Точная адаптация к профилю рельса и стыковой накладке
- Соединитель и предохранительная защелка оснащены одним размером под ключ и одинаковым вращающим моментом
- Пользовательское разрешение - DB (Допуск)

Проконсультируйтесь с контактным лицом ROBEL о вашей специальной комбинации путевой струбцины.



Модель 4 стандартная длина	ROCLAMP Long Vers4
Габариты (Д x Ш x В)	190 x 280 x 130 мм
Момент затяжки	580 Н м
Пользовательское разрешение - DB	до 160 км/ч и до 200 км/ч (при внутр. поперечных ошибках)
Для строительных и производственных путей	
Для рельсовых типов	UIC60,S49,S54,UIC54,U50,BS100A,(с подходящей струбциной)
Масса	~21,5 кг



Модель 5 стандартная короткая	ROCLAMP Short Vers5
Габариты (Д x Ш x В)	105 x 280 x 130 мм
Момент затяжки	580 Н м
Пользовательское разрешение - DB	до 160 км/ч и до 200 км/ч (при внутр. поперечных ошибках)
Для строительных и производственных путей	
Для рельсовых типов	UIC60,S49,S54,UIC54,U50,BS100A,(с подходящей струбциной)
Масса	~12,5 кг



Модель 4 AUS	ROCLAMP Long AUS
Габариты (Д x Ш x В)	105 x 280 x 130 мм
Момент затяжки	580 Н м
Допуск	до 160 км/ч
Для рельсовых типов	AS41 кг, AS47 кг, (с подходящей струбциной)
Масса	~12,5 кг



Модель 6	ROCLAMP Long Vers6
Габариты (Д x Ш x В)	190 x 280 x 130 мм
Момент	затяжки 580 Н м
Допуск	до 160 км/ч
Для рельсовых типов	OT50, 91lb NZR, AS50кг, (с подходящей струбциной)
Масса	~21,5 кг



Модель 7 AUS**ROCLAMP Long Vers7 AUS**

Габариты (Д x Ш x В)	190 x 280 x 130 мм
Момент затяжки 5	80 Н м
Допуск	до 160 км/ч
Для рельсовых типов	AS53кг, AS60кг, AS60кг, (с подходящей струбциной)
Масса	~21,5 кг

**Модель 9 короткая****ROCLAMP Short Vers9**

Габариты(Д x Ш x В)	105 x 280 x 130 мм
Момент затяжки	300 Н м
Допуск Network Rail	до 160 км/ч
Для рельсовых типов	BS113A, UIC60, (с подходящей струбциной)
Масса	~12,5 кг

**Модель 10****ROCLAMP Long Vers10**

Габариты (Д x Ш x В)	190 x 280 x 130 мм
Момент затяжки	300 Н м
Допуск Network Rail	до 160 км/ч
Для рельсовых типов	BS113A, UIC60, (с подходящей струбциной)
Масса	~12,5 кг

**Модель 11 короткая****ROCLAMP Short Vers11**

Габариты (Д x Ш x В)	105 x 280 x 130 мм
Момент затяжки	300 Н м
Допуск	до 160 км/ч
Для рельсовых типов	63T, 50T, UIC60, (с подходящей струбциной)
Масса	~12,5 кг

**Модель 13****ROCLAMP Short Vers13**

Габариты (Д x Ш x В)	105 x 280 x 130 мм
Момент затяжки	580 Н м
Допуск	до 160 км/ч
Для рельсовых типов	UIC60, DSB45, (с подходящей струбциной)
Масса	~12,5 кг

**Модель 20****ROCLAMP Short Vers20**

Габариты (Д x Ш x В)	101 x 267 x 129 мм
Момент затяжки	530 Н м
Допуск	–
Для рельсовых типов	49E1 (S49) und BS80A (39E1)
Масса	~ 11 кг

**КОМПЛЕКТУЮЩИЕ**

- 9002501790 Динамометрический ключ с автоматическим запуском шкалы регулировки
Усиление затягивания 130 - 650 Н м
Размер квадрата 3/4"
Масса ~2,9 кг
С вставной переключаемой трещеткой
- 9002501120 Винтовая ударная головка SW41,
Шестигранный ключ
Размер квадрата 3/4"



Динамометрический ключ



Винтовая ударная головка SW 41