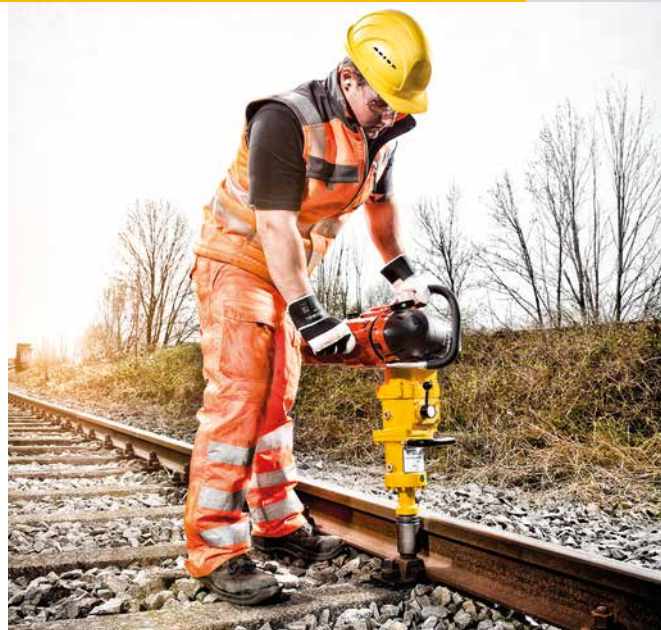


Pour le serrage et le desserrage de tirefonds et boulons de traverses

- Équipée d'un moteur 2 temps qui entraîne le mécanisme de visseuse à percussion, via un embrayage centrifuge et un engrenage réducteur et d'inversion.
- Modèle robuste et puissant
- Maniabilité simple pour chaque position de travail
- Pas de transmission du couple sur l'opérateur
- Entraînement carré 1 pouce pour la réception des douilles correspondantes
- Rotation à gauche/à droite
- Poignées anti vibration



CARACTÉRISTIQUES TECHNIQUES

ROMPACT P2 Portable

Entraînement	moteur à essence 2 temps refroidi par air
Type	Dolmar PS 7310
Puissance	3,5 kW (4,8 PS)
Couple	jusqu'à 2000 Nm., en fonction de la dureté des déchets de vissage
Dimensions (L x l x H)	670 x 450 x 300 mm
Poids	~23 kg
Poids d'une douille	~1,5 kg

ACCESSOIRES

Douilles

Six pans

- 8003008004 six pans creux SW 22
- 9002501208 SW 27
- 9871033313 SW 30
- 9871033309 six pans 32
- 9002501223 SW 34
- 9871033314 SW 35
- 9871033311 SW 36
- 9871033315 SW 38
- 8098950100 SW 39 spéciale 230 mm
- 9871033391 SW 39 SK
- 9871033304 SW 41 SK
- 9871033308 six pans 42
- 9002501224 SW 46

Rectangulaire

- 9871033317 rectangulaire 18 x 26
- 9871033316 rectangulaire 20 x 30
- 8003008006 rectangulaire 20,5 x 24,5
- 9871033302 rectangulaire 21 x 28
- 9871033305 rectangulaire 30 x 22

Carrée

- 9871033303 carrée 19x19/17x17
 - 9871033318 carrée 21 x 21
 - 9871033306 carrée 22 x 22
 - 9871033319 tête de vissage carrée 24 x 24
- Des douilles supplémentaires sont disponibles aux pages 68.



Tête de vissage RK 24 x 28 pour tête rectangulaire, Tête de vissage RK 39 pour tête hexagonale



Mandrin de perçage SDS-Plus

- 8099910001 SDS-Plus support de mandrin pour percer des trous dans les traverses

Perceuse de traverses

- profondeur de perçage max. 150 mm avec support SDS-Plus
- 9002501808 Ø 14 mm diamètre
- 9002501809 Ø 16 mm diamètre
- 9002501810 Ø 18 mm diamètre
- 9002501811 Ø 20 mm diamètre
- 9002501812 Ø 22 mm diamètre

- 8003009006 rallonge 180 mm/support 1"
- 8003009005 rallonge 330 mm/support 1"
- 8003009007 cardan, support 1"
- 9909992145 joint torique, circlip pour la fixation de la douille
- 9900070056 goupille cylindrique pour la fixation de la douille
- 8003009008 caisse de transport et de rangement