

BRINGT SCHIENEN SCHNELL, SICHER UND IN WALZWERKQUALITÄT AUF DAS GLEIS.



DIE VORTEILE. IHR NUTZEN.

Modernste Ladetechnik. Hochqualitatives Arbeitsergebnis.

- Auf- und Abladen von Schienen bis zu 500 m Länge in einwandfreier Qualität
- Flexibler Einsatz unterschiedlicher Transporteinheiten, durch variable Spurweiten von Schienenmanipulator und Rutschenwagengarnitur
- Exakte Schienenführung beim Auf- und Abladen
- Profil des Nachbargleises bleibt unberührt
- Kurze Be- und Entladezeiten bei minimalem Personalaufwand von drei Bedienern beim Ablade- und vier Bedienern beim Auflade-Prozess

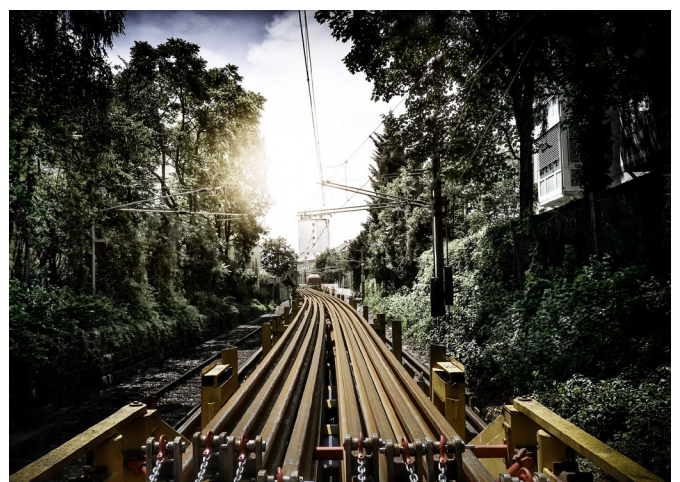
ROCHUTE. Zweiseitige Rutschenwagengarnitur.

- Führt Schienen während des Auf- und Abladevorgangs sicher und materialschonend
- Beidseitiges Be- und Entladen aufgrund Wendeeinrichtung des Schienenmanipulators am Rutschenwagen möglich
- Verhindert das Kippen der Schiene durch Universal-Rollköpfe

ROMAN. Leistungsstarker Manipulator mit ergonomischem Arbeitsumfeld.

- Lädt Schienen auf entsprechender Transporteinheit sicher auf und ab
- Fährt auf zwei verschiedenen Transporteinheiten aufgrund von Spurweitenverstellung
- Manipuliert verschiedene Schienentypen mittels wechselbarer Schienenzangen
- Bietet geschützten, ergonomisch gestalteten Arbeitsbereich mit zwei Bedienplätzen
- Arbeitsbereich mit zwei Bedienplätzen

EDV-Nr.: ROCHUTE 4809900001 ROBAN 4759900001



DIE ROBEL AUTOMATISIERUNG.

Die Option zum Vorsprung.

ROREXS Schienenwechselsystem. Schienenwechseln in einem Arbeitsgang.

- Zeitgleiches Einfädeln einer Neuschiene, und Ablegen einer Altschiene durch Schienenkreuzen
- Schnelles Schienenwechseln mit einer Geschwindigkeit von 3 km/h

Mehr Technik, mehr Sicherheit

- Sicherung jeder einzelner Schiene auf dem Klemmgerüst mit automatisierter Schienenklemmung
- Keine manuellen Tätigkeiten auf der Transporteinheit, durch automatisierter Schwenk- und Verriegelungsprozesse mittels Reihenauflegeböcke
- Fernsteuerung des Rutschenwagens aus sicherer Position
- Schienenabziehen ohne Eingreifen des Bedienpersonals, aufgrund Schienenzugleinrichtung Rail Feeder



Schienenkreuzen



Automatischer Reihenauflegebock



Automatisches Klemmgerüst

TECHNISCHE DATEN

ROMAN

Antrieb	6-Zylinder Dieselmotor hydrostatisch
Max. Zugkraft	bei 10 km/h: 17 kN, bei 0-4 km/h: 44 kN
Gewicht	~ 15 t
Hubkraft bei 3,7 m Ausladung	15 kN
Kranspurweiten	2700 mm / 2880 mm

ROCHUTE

Max. Fahrgeschwindigkeit	100 km/h
Spurweite	1435 mm
Zulassung	DE/AT/CH (DB, BMVIT; Norm: 14033, BAV)
Lichtraumprofile	EBO G1

Maße und Gewichte angenähert. Änderungen im Zuge der Weiterentwicklung vorenthalten. Preisangaben exkl. MwSt. Wir wahren unsere Urheberrechte.