

**ROTOOL Punch Пробойник****69.01****Исполнения:**

- 290 мм > длинное исполнение
- 210 мм > короткое исполнение
- Ø 15 и 16 мм

**Гикоревая рукоятка:**

- ~1,8 кг > длинное
- ~1,4 кг > короткое

**ROTOOL Crow Лом****69.02**

- С режущей кромкой и острием
- 1,25 м = ~6,2 кг
- 1,5 м = ~8 кг

**ROTOOL Hammer Щадящий молоток****69.03**

- Для установки рельсов в ребристые пластины и забивки пластиковых дюбелей в бетонные шпалы
- С герметичными сменными пластиковыми вставками
- Гикоревая рукоятка ~5,2 кг

**ROTOOL Ram Путейский таран****69.04**

- Предназначен для 4 персон
- Герметичные сменные пластиковые вставки
- ~103 кг

**ROTOOL Pick Кирка-молоток****69.05**

- С рукояткой или без

**ROTOOL Sleeper Кувалда для шпал****69.06**

- Кованная с овальным глазом
- В зависимости от размера ~5,5 кг, ~6,5 кг, ~9 кг



**ROTOOL Fork****Щебеночные****69.07**

- С или без черенка (~2,7 кг с черенком; ~1,8 кг без черенка)
- 9-зубчатый

**ROTOOL Lever****Монтажный рычаг для стрелочных переводов****69.08**

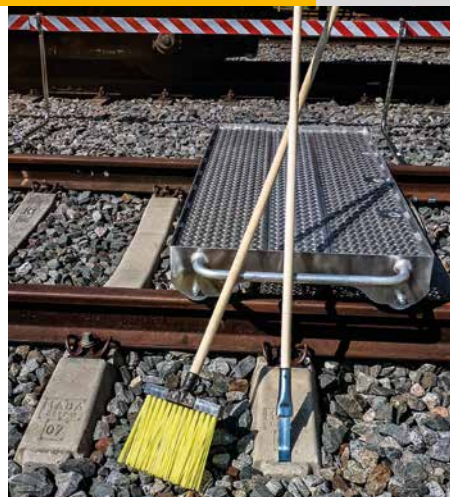
- Для монтажа и демонтажа клемм
- 6 кг

**ROTOOL Shovel****Лопата из листовой стали****69.09**

- С или без черенка
- ~1,9 кг с черенком; ~1,1 кг без черенка

**ROTOOL Broom****Метла для стрелочных переводов****69.10**

- С или без черенка
- Многофункциональный зажим черенка
- Опция – скребок для льда
- ~1,1 кг

**ROTOOL Adze****Дексель****69.11**

- С рукояткой или без

**ROTOOL Chisel****Зубило для холодной рубки****69.12**

- С или без черенка
- Сталь С45, закаленная
- Зубило с заточкой
- ~1,7 кг



**ROHORN Single****Сигнальный рожок****69.13**

- „Акустический рупор“
- 1 рупор звукового сигнала

**ROSIGN****Сигнальный щит****69.14**

- 9002002107 Сигнальный защитный щит  
440 мм x 550 мм
- 9002007852 Сигнальный защитный щит, отражающий  
440 мм x 550 мм
- 9002002293 Держатель для сигнального щита,  
крепится на рельсе
- 9000800249 Держатель для сигнального щита,  
крепится на рельсе  
(с держателем для сигнальных огней)

**ROHORN Multi****Многотональный сигнальный рожок****69.15**

- 2-тонный сигнал
- с 4 раструбами
- с заменимым мундштуком
- ~0,8 кг

**ROTOOL Eject****Выталкиватель клеммных болтов****69.16**

- Для демонтажа плотно заржавевших клеммных болтов из ребристых плит
- ~4 кг

**ROTOOL Extract****Отвинчивающаяся гильза****69.18**

**Для реконструкции оторванных шпальных болтов**

Легко откручивается с помощью Т-образного ключа, ударного шуруповерта или винтовой машины.

- Отверстие зев на 39
- Внутренний диаметр профиля 17,5 мм

**Динамометрический ключ**

- 9002501218 Усилие затягивания 50 - 320 Нм
- 9002501790 Усилие затягивания 130 - 650 Нм
- 9002501248 Усилие затягивания 400 - 1000 Нм