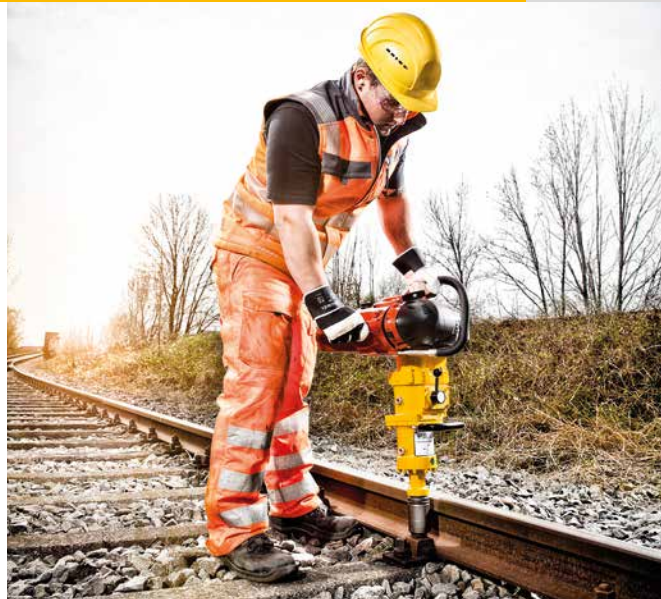


Для затягивания или отвинчивания гаек и рельсовых шурупов

- Имеет 2-тактный двигатель, который с помощью центробежной муфты, редуктора и реверсивного механизма управляют механизмом ударного винта
- Крепкая, прочная конструкция
- Простое управление в любом рабочем положении
- Без передачи крутящего момента на оператора
- 1-дюймовый четырехгранный привод для крепления различных винтовых головок
- Левый и правый ход
- Ручки управления с виброгасящими элементами



ТЕХНИЧЕСКИЕ ДАННЫЕ

ROMPACT P2 Portable

Привод	2-тактный бензиновый двигатель с воздушным охлаждением
Тип	Dolmar PS 7310
Мощность	3,5 кВт (4,8 PS)
Крутящий момент	до 2000 Нм, в зависимости от твердости материала
Габариты (Д x Ш x В)	670 x 450 x 300 мм
Вес	~23 кг
Вес одной завинчивающей головки	~1,5 кг

КОМПЛЕКТУЮЩИЕ

Винтовая ударная головка

Шестигранник

- 8003008004 внутри 6КТ SW 22
- 9002501208 SW 27
- 9871033313 SW 30
- 9871033309 6КТ 32
- 9002501223 SW 34
- 9871033314 SW 35
- 9871033311 SW 36
- 9871033315 SW 38
- 8098950100 SW 39 Специальный 230 мм
- 9871033391 SW 39 SK
- 9871033304 SW 41 SK
- 9871033308 6КТ 42
- 9002501224 SW 46

Квадрат

- 9871033317 RK 18 x 26
- 9871033316 RK 20 x 30
- 8003008006 RK 20,5 x 24,5
- 9871033302 RK 21 x 28
- 9871033305 RK 30 x 22

Четырехгранник

- 9871033303 VK 19x19/17x17
- 9871033318 VK 21 x 21
- 9871033306 VK 22 x 22

9871033319 винтовая ударная уголовка VK 24 x 24
Дополнительные винтовые головки по запросу.



**Винтовая ударная головка RK 24 x 28 для квадрата
Винтовая ударная головка SW 39 для шестигранника**



Патрон для сверления SDS-Plus

8099910001 SDS-Plus патрон для сверления, для сверления отверстий в шпалах

Сверло для шпал

- макс. глубина сверления 150 мм с SDS-Plus
- 9002501808 Ø 14 мм
- 9002501809 Ø 16 мм
- 9002501810 Ø 18 мм
- 9002501811 Ø 20 мм
- 9002501812 Ø 22 мм

- 8003009006 Удлинительная штанга 180 мм/1"
- 8003009005 Удлинительная штанга 330 мм/1"
- 8003009007 Карданный шарнир 1"
- 9909992145 Уплотнительное кольцо, стопорное кольцо для крепления винтовой головки
- 9900070056 Цилиндрический штырь для крепления винтовой
- 8003009008 Ящик для транспортировки и хранения головки