

Для гибки остряков рельсов в зоне стрелочных переводов

Плотное прилегание острякового рельса к рамному рельсу необходимо для проезда подвижного состава по стрелочному переводу с разрешенной скоростью, при максимальной безопасности и плавности движения. Допустимые размеры отклонения направляющих определяется правилами эксплуатации стрелочных переводов.

- Для ремонтных работ на стрелочных переводах
- Для обеспечения немедленной транспортабельности до замены стрелочных остряков, после нештатных ситуаций
- Для уменьшения и увеличения радиуса в колее стрелочного перевода в зоне остряковых рельсов
- Для всех типов виньольевских рельсов
- Возможность установки и снятия устройства одним человеком
- Устройство может легко перемещаться на рельсе
- Высокая сила изгиба 250 кН позволяет выполнять все гибочные работы в зоне стрелочных остряков


ТЕХНИЧЕСКИЕ ДАННЫЕ
ROBEND M Switch

Привод	Ручной насос двухступенчатый
Максимальное рабочее давление	700 бар
Максимальная сила изгиба	250 кН
Максимальная длина хода	150 мм
Гидравлическое масло HLP 46 синтетическое	1,3 л
Габариты (Д x Ш x В)	930 x 125 x 500 мм
Масса	~ 74 кг

КОМПЛЕКТУЮЩИЕ
Профильные колодки

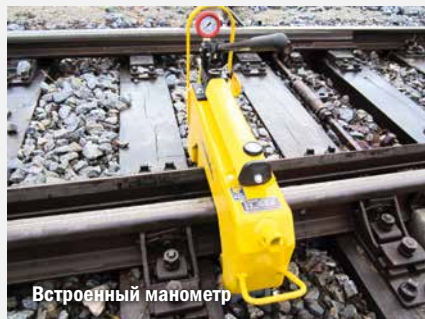
- 7260601010 для S49/S54, 1 комплект = 2 шт
 7260701010 для UIC60, 1 комплект = 2 шт
 7260801010 для R65, 1 комплект = 2 шт
 7260551010 для А, 1 комплект = 2 шт
 7260501010 для BS113A, 1 комплект = 2 шт

Дополнительная ширина колее по запросу.

- 8002228003 Встроенный манометр
 8002228004 Деревянный ящик с закрывающейся крышкой и ручками для переноски, транспортировки и хранения



Профильные колодки для рельсов S49/S54



Встроенный манометр