

ROTOOL Punch**Chasse-coins****69.01**

Versions:

- version longue 290 mm
- version courte 210 mm
- Ø 15 mm
- Ø 16 mm

Manche Hickory:

- version longue ~1,8 kg
- version courte ~1,4 kg

**ROTOOL Crow****Pied de biche****69.02**

- 125 cm avec encoche d'arrachage du clou et pointe, ~6,2 kg
- 150 cm avec lame et pointe, ~8 kg
- Version grande taille 125 mm
- Version petite taille 100 mm

**ROTOOL Hammer****Masse****69.03**

- Pour la mise en place des rails dans les selles nervurées et l'insertion des chevilles en plastique dans les traverses en béton.
- Avec têtes en matière synthétique interchangeable
- Manche Hickory ~5,2 kg

**ROTOOL Ram****Bélier****69.04**

- Pour 4 personnes
- Embouts en plastique résistants à l'usure et remplaçables
- Poids ~103 kg

**ROTOOL Pick****Pioche à bourrer****69.05**

- Avec ou sans manche

**ROTOOL Sleeper****Masse à traverses****69.06**

- Forgée avec œil ovale
- En fonction de la taille ~5,5 kg, ~6,5 kg, ~9 kg



ROTOOL Fork **Fourche à ballast****69.07**

- A 9 branches
- Poids avec manche ~2,7 kg, sans manche ~1,8 kg

**ROTOOL Lever** **Levier****69.08**

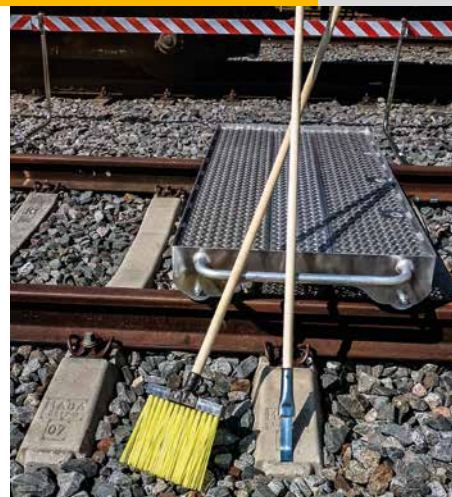
- Pour le montage et le démontage d'étriers
- Poids ~6 kg

**ROTOOL Shovel** **Pelle en tôle d'acier****69.09**

- Avec ou sans manche
- Poids avec manche ~1,9 kg, sans manche ~1,1 k

**ROTOOL Broom** **Balai pour appareils de voie****69.10**

- Avec ou sans manche
- ~1,9 kg avec manche; ~1,1 kg sans manche
- Balai d'aiguillage avec insert en polypropylène
- Facultatif: fixation d'un racloir de glace

**ROTOOL Adze** **Herminette****69.11**

- avec ou sans manche

**ROTOOL Chisel** **Tranche-à-froid****69.12**

- avec ou sans manche
- Acier C45, trempé
- Tranchant à lame lisse
- ~1,7 kg



ROHORN Single

Avertisseur sonore monophonique

69.13

- „Corne d'appel“
- 1 pavillon



ROSIGN

SH 2 Stop disc

69.14

- 9002002107 panneau d'arrêt obligatoire de protection 440 mm x 550 mm
- 9002007862 panneau d'arrêt obligatoire de protection, réfléchissant 440 mm x 550 mm
- 9002002293 support pour le panneau d'arrêt obligatoire, sera fixé sur les rails
- 9000800249 support pour le panneau d'arrêt obligatoire, sera fixé sur les rails (avec supports pour feux de détresse)



ROHORN Multi

Avertisseur sonore multiphonique

69.15

- Signal bi-ton
- avec 4 pavillons
- à embout remplaçable
- Poids ~0,8 kg



ROTOOL Eject

Extracteur-éjecteur de crampons

69.16

- Pour démonter les crampons bloqués par la rouille des selles nervurées
- Poids ~4 kg



ROTOOL Extract

Douille de dévissage

69.18

Pour extraire des tirefonds cassés.

Facile à aléser avec une clé en T, une clé à chocs, ou tirefonneuse.

- fixation SW 39
- Diamètre d'alésage 17,5 mm



Clé dynamométrique

- 9002501218 valeur de serrage 50 - 320 Nm
- 9002501790 valeur de serrage 130 - 650 Nm
- 9002501248 valeur de serrage 400 - 1000 Nm