

Percer des tronçons de rail facilement et efficacement.

LES AVANTAGES. VOTRE BÉNÉFICE.

Temps de perçage court, résultat fiable

- Temps de perçage d'environ 12 à 60 s selon l'épaisseur et la forme du rail
- Affichage LED de la charge du moteur

Utilisation simple et flexible

- Peut être utilisée par une seule personne
- Avance manuelle
- Utilisation universelle grâce aux différents gabarits de tronçons de rail
- Fonctionnement à faible niveau de vibrations

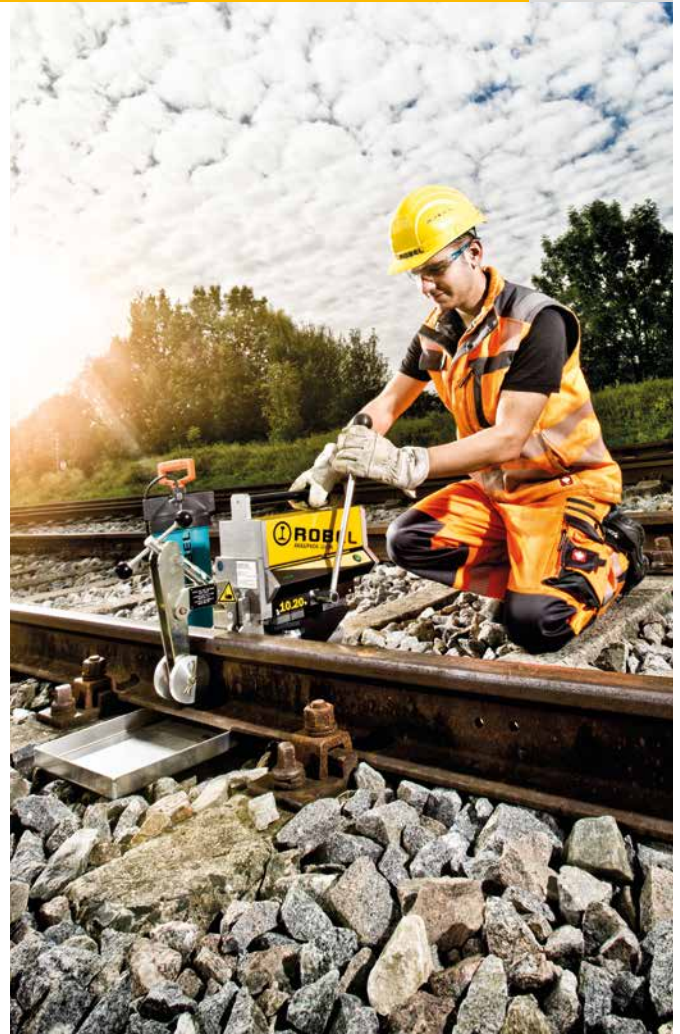
Liquide de refroidissement

- Consommation économique grâce à une soupape à ressort
- Guidage au moyen d'une broche de perçage et d'un foret
- Récipient avec pompe à pression

CARACTÉRISTIQUES TECHN. RODRILL B Light

Puissance	1600 W
Nombre Perçages de	75 de Ø 16 mm/ 60 de Ø 32 mm
Vitesse max. de la broche de perçage	300 U/min
Diamètre max. de perçage pour une résistance de la bande de rail de 900 N/mm ²	38 mm
Espacement des rails	350 mm
Dimensions (L x l x H)	550 x 210 x 370 mm
Poids total, avec batterie	~21,7 kg
Poids de la batterie	~6,2 kg

Voir accessoires RODRILL 10.40



ROSAW B Scie à ruban pour rails sans fil

Scie à rails de précision.

Technique brevetée à 4 rouleaux ROBEL.

LES AVANTAGES. VOTRE BÉNÉFICE.

Résultat de coupe uniforme avec:

- Sciage à froid
- Application rapide et sans vibrations
- Sans étincelles
- Durée de vie maximale de la courroie
- Remplacement simple de la courroie

Durée de vie du ruban jusqu'à 25 coupures avec des rails non trempés, jusqu'à 8 coupes pour les rails trempés ou l'acier dur.

CARACTÉRISTIQUES TECHN. ROSAW B

Puissance	1600 W
Puissance de la batterie	~15 – 25 coupes
Vitesse de coupe	72 m/min
Temps de coupe	~2 min
Dimensions (L x l x H)	815 x 590 x 550 mm
Poids scie à ruban	~45 kg
Poids chevalet de fixation	~19 kg
Poids de la batterie	~6,2 kg

