

Para la medición de la distancia entre eje de vía y andén (rampa) y la medición de la altura desde el borde superior del carril hasta el canto del andén

- Ancho de vía de 1435 mm
- Fabricado con perfiles rectangulares de aluminio, aislado
- Con dispositivo de medición de peralte y ancho de vía
- Peso ~5,5 kg

Alcance de medición:

- En el plano horizontal desde el eje del carril de 0 mm hasta 2050 mm
- En el plano vertical desde el borde superior del carril de 0 mm hasta 1200 mm
- Ancho de vía: -10 mm hasta +40 mm, 1435 mm. Otros anchos de vía bajo demanda.
- Peralte: - 30 mm hasta +200 mm



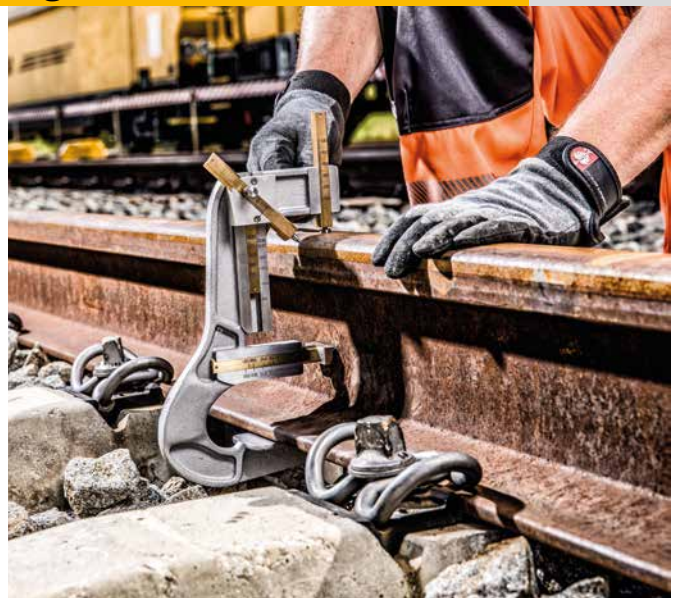
ACCESORIOS

- 9808387007 caja de transporte para aparato con peralte
- 9808387004 caja de transporte para aparato sin peralte
- 9002200216 bolsa de transporte

Para medir el desgaste vertical y lateral de los rieles por debajo (de 0, 22,5 así como 45 y 67,5 grados del riel del eje central)

- Para perfiles de riel S41, S49, S54 y UIC
- Equipo especial disponible para otros perfiles de riel
- Incluye práctico estuche de plástico

DATOS TÉCN.	Head 1 (SKM1)	Head 2 (SKM2)
Rango de medición	0°, 45°	0°, 22,5°, 45°, 67,5°
Peso	~1,2 kg	~1,5 kg



Para comprobar el punto de medición L + L1 en el marco de trabajos de soldadura en cambios y cruces de vía.

- Superficie galvanizada
- Para carriles S49, S54, UIC 60
- Equipo opcional: Otros perfiles de carril
- Peso ~0,6 kg

